

420E/420E IT

Retroescavadeiras

CATERPILLAR[®]



Motor

Modelo do Motor (Padrão)	Cat [®] C4.4 ACERT [®] DIT	
Potência Bruta a 2.200 rpm – SAE J1995	75 kW	101 hp
Potência Líquida a 2.200 rpm – SAE J1349	69 kW	93 hp
Pico de Potência Líquida a 1.800 rpm – SAE J1349	71 kW	95 hp

Pesos

Peso Operacional – Nominal	6.895 kg	15.201 lb
Peso Operacional – Máximo	11.000 kg	24.251 lb

Retroescavadeira

Profundidade de Escavação – Padrão	4.360 mm	14 pés 4 pol
Profundidade de Escavação – Braço Estendível Estendido	5.456 mm	17 pés 11 pol

420E/420E IT Características

Cabine de Classe Internacional

Assento com suspensão a ar padrão, espaço extra para as pernas e maior visibilidade, o fazem sentir confortável, para um dia de trabalho mais seguro e mais produtivo.

Controle Fácil com Joystick

Controles ergonômicos tipo joystick proporcionam uma operação suave e com baixos esforços do operador.

Trem de Força Melhorado

Velocidade máxima de deslocamento de 40 km/h (25 mph) de forma que você possa chegar e sair do local de trabalho mais rapidamente.

Mais Ferramentas de Trabalho

Faça mais tarefas com uma única máquina. O dedo lhe permite, virtualmente, apanhar, agarrar e separar qualquer material



Índice

Posto do Operador.....	3
Controles.....	3
Sistema Hidráulico.....	4
Sistema de Absorção de Impactos.....	4
Trem de Força.....	5
Carregadeira.....	6
Retroescavadeira.....	7
Facilidade de Manutenção.....	8
Suporte ao Cliente.....	8
Produtos de Tecnologia.....	9
Ferramentas de Trabalho.....	10
420E/420E IT Especificações.....	11
420E/420E IT Equipamento padrão.....	25
420E/420E IT Equipamento opcional.....	26
Notas.....	27

Com os controles padrão tipo joystick operados por piloto, um posto de operador mais confortável, novo projeto de braço Estendível e maior desempenho, as 420E/420E IT permitem que você faça mais com menos esforços.

Posto do Operador

Conforto, visibilidade e estilo.

Esperimente um nível totalmente novo de conforto com o espaçoso posto do operador da Série E. O estilo automotivo e ergonômico melhora o ambiente do operador. O painel frontal estreito proporciona uma excelente visibilidade para a caçamba dianteira. A vibração reduzida mantém baixa a fadiga do operador. O compartimento de armazenagem no interior da cabine e caixa de ferramentas e da bateria bloqueável contém amplo espaço para ferramentas e pertences. O posto do operador também tem um painel de instrumentos fácil de ler e maior espaço para as pernas.

Controle Automático de Rotação do Motor

Este novo recurso reduz a rotação do motor quando a retro não está em uso para economizar combustível e diminuir o ruído no ambiente.

Assento com Suspensão a Ar

O assento com suspensão pneumática padrão utiliza um mecanismo de ajuste de ar para maior faixa de operação e um deslocamento mais confortável. Um interruptor no controle lateral permite que o assento seja ajustado para suportar pessoas com diferentes pesos. A altura ajustável do assento acomoda qualquer operador. O assento com suspensão pneumática da cabine de luxo tem também um encosto, suporte lombar, extensão do assento, inclinação do assento e altura e ângulo dos apoios de braço ajustáveis.

Ar Condicionado Melhorado

O sistema de ar condicionado melhorado proporciona melhor distribuição de ar e desempenho para um ambiente de trabalho mais confortável. Aumento de cerca de 20% de fluxo de ar combinado com melhores localizações das aberturas proporciona maior conforto ao operador.

Configurações

O posto do operador da 430E está disponível em cinco opções: Tejadilho ROPS, Tejadilho ROPS Plus, Cabine Padrão, Cabine de Luxo e Cabine de Luxo com Ar Condicionado. Consulte a seção de equipamentos-padrão e opcionais para mais detalhes.



Controles

Menos fadiga.

Controles joystick tipo escavadeira, de baixo esforço e ergonômicos proporcionam uma modulação suave. Botões giratórios permitem um controle conveniente das funções auxiliares nas pontas dos dedos, eliminando pedais no piso.

Marcha lenta a um só toque

Localizado na alavanca de controle direita, este botão reduz a rotação do motor para marcha lenta. Este novo recurso reduz o consumo de combustível e melhora a comunicação com o pessoal ao redor da máquina.

Seletor de Padrão

O interruptor seletor de padrão, localizado na cabine, permite que o operador troque de padrão de controle de escavadeira para o padrão de controle de retroescavadeira simplesmente pressionando um botão. Isto permite que o operador use o padrão que ele está mais acostumado, para maior produtividade.



Sistema Hidráulico

O sistema sensível à carga ajusta a potência de acordo com a demanda.



A 420E tem um sistema hidráulico de centro fechado e sensível a carga que ajusta a potência e o fluxo à demanda dos implementos. Então, se você está no modo de valetamento de produção ou escavando delicadamente ao redor de um obstáculo, você está no controle. Em aplicações como valetamento de produção, a velocidade é importante e o sistema ajustará o fluxo necessário para que o trabalho seja feito rápida e eficientemente. O sistema hidráulico sensível à carga também proporciona:

- Sistema hidráulico mais frio
- Maior rendimento do combustível
- Operação mais silenciosa
- Desgaste reduzido dos componentes

As mangueiras XT-3 ES combinadas com os terminais Caterpillar e os anéis-O de vedação de face proporcionam um sistema livre de vazamentos. A 420E também trás novas válvulas hidráulicas de compartilhamento de fluxo assegurando fluxo proporcional de para todos os cilindros hidráulicos, proporcionando maior controle e melhorando o desempenho de múltiplas funções.

Sistema de Absorção de Impactos

Fornece ainda maior conforto para o operador.

O Sistema de Absorção de Impactos opcional suaviza o deslocamento em todas as condições, inclusive carregamento e transporte, deslocamento em estradas ou simplesmente a movimentação pelo canteiro de obras. O sistema de absorção de impactos reduz os saltos da máquina, proporcionando um deslocamento suave e estável para maior conforto e fadiga reduzida do operador. A opção de sistema de absorção de impactos melhora a retenção do material na caçamba da carregadeira para maior produtividade e um local de obra mais limpo.

O sistema é facilmente engatado por um interruptor no console dianteiro. O interruptor do sistema de absorção de impactos tem três posições: **LIGADO**, **DESLIGADO** e **AUTOMÁTICO**. Na posição automático, o sistema de absorção de impactos se engata automaticamente quando a velocidade de deslocamento aumenta. Em baixas velocidades, o sistema se desengata para carregar, trabalhar em nivelamento ou em aplicações de acabamento.



Trem de Força

Projetado para desempenho, potência, confiabilidade e rendimento do combustível.

Motor Caterpillar

A 420E vem com o motor Cat® C4.4 DIT (Injeção Direta e Turboalimentado) com Tecnologia ACERT® e atende a todos os requisitos Nível 3 da EPA dos EUA e Stage IIIa da UE.

A maior potência e o maior sobretorque proporcionam melhores desempenhos em carregamento e deslocamento.

- O controle eletrônico do motor fornece uma dosagem precisa de combustível para obter uma potência, resposta e rendimento do combustível otimizados.
- O indicador de manutenção do separador de água assegura que o operador seja alertado quando a manutenção é necessária.
- Um purificador de ar de tipo seco e vedação axial com um sistema de ejeção automática da poeira integrado proporciona uma pré-separação mais eficiente. As funções do purificador de ar e do pré-purificador estão incorporadas numa única unidade montada sob o capô.

Transmissão

A transmissão Caterpillar padrão com eixo intermediário proporciona quatro marchas avante e a ré. As embreagens engatadas hidraulicamente permitem trocas de marcha e de sentido de deslocamento em movimento. A servotransmissão automática opcional seleciona as marchas de acordo com as condições da rampa ou da carga. A marcha mais alta é selecionada com o comando de giro do punho na coluna de direção.

- As válvulas de controle hidráulico proporcionais suavizam as mudanças de marcha e de sentido.
- O interruptor de redução rápida e de neutralização permite que o operador reduza de marcha até a primeira.
- A Tração nas 4 Rodas padrão melhora a mobilidade e o desempenho da carregadeira em condições desfavoráveis do solo e pode ser ativada em movimento.
- Velocidade máxima de 40 km/h (25 mph) para diminuir o tempo de deslocamento entre as obras.
- Novos eixos traseiros reforçados são projetados especificamente para aplicações exigentes de retroscavadeiras. Os recursos incluem grupos de engrenagens planetárias para facilidade de manutenção e melhoria do projeto de freios para vida útil mais longa.

Seletor do Modo de Freio

O interruptor seletor do modo de freio tem três posições: tração em 2 rodas, tração em 2 rodas com freio em todas as rodas e tração em todas as rodas. A tração em 2 rodas com freio nas 4 rodas proporciona maior vida útil dos pneus durante o deslocamento e engata o eixo dianteiro quando os freios são acionados para maior desempenho de frenagem.



Carregadeira

Escolha o conjunto de articulação dianteira que atenda as suas necessidades.



A Caterpillar oferece as opções de conjunto de articulação dianteira para carregadeira de inclinação simples ou para carregadeira de múltiplas aplicações (IT) para atender os requisitos da sua aplicação. Os controles da carregadeira de aplicações múltiplas proporcionam um controle proporcional e de fina modulação das ferramentas de trabalho com uma única alavanca. Um botão giratório opera as funções hidráulicas auxiliares tais como a caçamba de múltiplas aplicações nas carregadeiras de aplicações múltiplas.



Inclinação Simples

A articulação da carregadeira de inclinação simples padrão apresenta grandes forças de levantamento e de desagregação para um sólido desempenho em aplicações de reaterro ou de carregamento de caminhões.



Carregadeira de Aplicações Múltiplas

A articulação opcional da carregadeira de aplicações múltiplas (IT) proporciona maiores forças, assim como o levantamento paralelo, para um carregamento eficiente e manuseio de materiais. As carregadeiras de aplicações múltiplas são altamente versáteis e podem utilizar uma ampla gama de ferramentas de trabalho Caterpillar para uma variedade de aplicações.



Voltar Para Escavar

O sistema de retorno à escavação reduz os tempos de ciclo de carregamento levando a carregadeira de volta à posição de escavação com um fácil puxar da alavanca. Até que a caçamba chegue no chão, a caçamba é colocada no ângulo correto para a próxima carga ou corte.



Retroescavadeira

Lança e braço projetados para alto desempenho e facilidade de manutenção.

A retroescavadeira da série E fornece forças de escavação líderes do setor. As bordas serrilhadas no braço proporcionam melhor retenção do material para aplicações em desmatamentos e demolições. A articulação da caçamba de pino único contribui para que a rotação de 205° seja a melhor da classe em todas as aplicações.

Projeto de Braço Estendível

O braço Estendível opcional (Braço E) aumenta o alcance e a profundidade de escavação em aproximadamente 1,2 metros (4 pés). O novo projeto proporciona maior vida útil e facilidade de ajuste no campo com ferramentas manuais comuns.

Lança Curva

A lança do tipo escavadeira foi desenvolvida para excelentes desempenho e durabilidade. O projeto curvo proporciona altura livre adicional sobre obstáculos ao escavar uma valeta ou carregar um caminhão. A lança estreita aumenta a área de visibilidade para a caçamba e a valeta em toda a faixa de operação.

Dedos

A preparação para a montagem do dedo é padrão em todas as retroescavadeiras Caterpillar para maior versatilidade da máquina. Os dedos hidráulicos estão disponíveis instaladas de fábrica. Dedos mecânicos estão disponíveis através do seu revendedor Caterpillar.

Facilidade de Manutenção

O fácil acesso e as mínimas exigências de manutenção maximizam o tempo operacional.



Recursos de serviço convenientes tornam a manutenção fácil, reduzindo o tempo parado.

- Capô dobrável para cima proporciona acesso conveniente a todos os pontos de verificação do motor.
- As tampas de abastecimento são codificadas com cores para rápida identificação.
- O módulo de controle eletrônico armazena os códigos de falha para localização e solução de problemas de forma fácil e eficiente e tempo operacional máximo.
- O S•O•SSM, a Amostragem de Líquido Arrefecedor e a Análise Técnica ajudam a evitar reparos não programados.
- A Caterpillar está comprometida em lhe proporcionar um ambiente de trabalho seguro. Para mais informações visite SAFETY.CAT.COMTM.

Suporte ao Cliente Faz a diferença.

Seu revendedor Caterpillar está pronto para lhe ajudar na sua decisão de compra e em tudo que vem depois.

- Os pacotes de financiamento são flexíveis para atender às suas necessidades.
- Seu revendedor Caterpillar pode avaliar o custo para consertar, recondicionar ou substituir sua máquina, para que você possa fazer a escolha certa.
- Quase todas as peças estão disponíveis no balcão de peças do revendedor Caterpillar.
- Veja o site do seu revendedor ou www.cat.com para personalizar a máquina correta para a sua aplicação usando o aplicativo “Build and Quote” (Construir e Cotar). Também encontre informações sobre outros produtos Caterpillar, serviços do revendedor e soluções para o setor.



Produtos de Tecnologia

As tecnologias avançadas melhoram a produtividade e simplificam a manutenção da máquina.

Sistema AccuGrade™

O sistema AccuGrade para retroescavadeiras melhora a precisão da escavação e a segurança na obra eliminando a medição manual do nivelamento. Tanto o Sistema de Referência de Área quanto o Sistema de Referência a Laser economizam tempo e dinheiro numa diversidade de aplicações de escavação e valetamento.

Sistema de Referência de Área

O Sistema de Referência de Área permite que o operador escave de acordo com coordenadas pré-determinadas. O software e os controles intuitivos permitem que o operador defina metas de níveis.

Um monitor na cabine permite que o operador introduza parâmetros de rampa e de escavação. O indicador de nível e de elevação de fácil leitura proporciona todas as informações do sistema para a cabine para fácil visualização pelo operador. O sistema contém componentes robustos, feitos para resistir aos ambientes mais severos:

- Monitor na cabine
- Sensores de posição do cilindro
- Sensor de posição de giro
- Inclinômetro
- Fiação elétrica

Sistema de Referência a Laser

O Sistema de Referência a Laser trabalha com transmissores laser para nivelar ou escavar com precisão até obter uma área plana sem o uso de estacas de referência de nível. O sistema a laser contém todos os componentes do Sistema de Referência de Área mais os seguintes itens:

- Receptor laser
- Suporte e mastro elétrico
- Fiação laser

Nota: Emissores laser e tripés são vendidos separadamente

Product Link

O Product Link usa a tecnologia GPS para enviar dados da máquina, como informações sobre horas de serviço, localização, eventos e diagnósticos, para você através de um aplicativo baseado na internet ou notificação via e-mail ou pager.

Sistema de Segurança da Máquina

O Sistema de Segurança da Máquina (MSS) opcional utiliza uma chave programável que previne roubo, vandalismo e uso não-autorizado. O MSS utiliza chaves eletronicamente codificadas pelo cliente para limitar o uso da máquina por indivíduos ou por parâmetros de tempo.



Ferramentas de Trabalho

Faça mais tarefas com uma única máquina.



Ferramentas de Trabalho Para a Retro

Uma grande quantidade de opções de ferramentas de trabalho para a retro, incluindo um novo dedo hidráulico, lhe dá a flexibilidade para atender mais clientes e com maior lucratividade.

- Caçambas para Serviço Padrão, Serviço Pesado, Serviço Pesado Para Rocha, Trava-Pino, Escavação de Solo, Coral e Limpeza de Valas.
- Fresadora
- Martelos Hidráulicos
- Brocas
- Ríper
- Dedos Mecânicos e Hidráulicos
- Engate Rápido
- Compactador de Placa Vibratória

Ferramentas Para a Carregadeira

A versátil linha de ferramentas de trabalho para a carregadeira inclui uma ampla variedade de opções, desde lâminas anguláveis até cortadores de asfalto:

- Caçambas de Aplicação Geral, Múltiplas Aplicações, Despejo Lateral e para Materiais Leves
- Lâminas Anguláveis
- Vassoura
- Ancinhos
- Cortador de Asfalto
- Garfos de Carregadeira
- Lanças Para Fardos
- Braço de Manuseio de Materiais
- Removedor de Neve

Engate Rápido Para Carregadeira de Aplicações Múltiplas

O engate rápido permite a conexão rápida com a ferramenta de trabalho escolhida. As ferramentas de trabalho mecânicas podem ser trocadas em menos de 30 segundos no conforto do posto do operador.

A caçamba certa faz toda a diferença

Para obter o melhor desempenho da sua retroescavadeira Caterpillar, certifique-se de que a sua máquina está equipada com a caçamba e com dentes apropriados. A caçamba para escavação de solos proporciona a melhor produtividade na maioria das condições.

DRS 230 (Sistema de Retenção Diagonal)

Os dentes de caçambas para serviços pesados são fixados com pinos diagonais em vez de pinos horizontais para fácil troca.

Motor		
Modelo do Motor (Padrão)	Cat® C4.4 ACERT® DIT	
Potência Bruta – SAE J1995	75 kW	101 hp
Potência bruta – ISO 14396	75 kW	101 hp
Potência Líquida – SAE J1349	69 kW	93 hp
Potência Líquida – ISO 9249	70 kW	94 hp
Potência Líquida – EEC 80/1269	70 kW	94 hp
Pico de Potência Líquida a 1.800 rpm – SAE J1349	71 kW	95 hp
Pico de Potência Líquida a 1.800 rpm – ISO J9249	72 kW	97 hp
Pico de Potência Líquida a 1.800 rpm – EEC 80/1269	72 kW	97 hp
Diâmetro Interno	105 mm	4,13 pol
Curso	127 mm	5 pol
Cilindrada	4,4 L	268 pol³
Sobretorque Líquido a 1.400 rpm – Padrão	36%	
Pico de Torque Líquido a 1.400 rpm – Padrão – SAE J1349	408 N·m	301 lb pé

- O motor atende os requisitos de emissão das normas EPA Nível 3 dos EUA e Stage IIIa da UE.
- As classificações de potência líquida se aplicam a 2.200 rpm quando testadas em condições específicas da norma especificada.
- A potência líquida divulgada é a potência disponível no volante, com o motor equipado com ventilador, purificador de ar, silenciador e alternador.
- Baseado em condições de ar padrão de 25° C (77° F) e 99 kPa (29,32 pol) em barômetro seco.
- Utilizado combustível com grau API 35° tendo um LHV de 42.780 kJ/kg (18.390 BTU/lb) quando usado a 30° C (89° F) (referência de densidade do combustível de 838,9 g/L [7,001 lb/gal]).
- Não é necessária a queda de potência até 3.000 m (9.843 pés) de altitude.
- O sobretorque líquido atende à norma SAE J1349.
- As classificações de potência em pico de torque aplicam-se às condições especificadas acima.

Pesos		
Peso Operacional – Nominal	6.895 kg	15.201 lb
Peso Operacional – Máximo	11.000 kg	24.251 lb
Cabine – ROPS/FOPS	260 kg	573 lb
Transmissão Automática	27 kg	60 lb
Sistema de Absorção de Impactos	25 kg	55 lb
Ar Condicionado	39 kg	86 lb
Tração nas Quatro Rodas	155 kg	342 lb
Carregadeira de Aplicações Múltiplas c/Engate Rápido	365 kg	805 lb
Braço Estendível (sem pesos)	299 kg	659 lb
Contrapesos (Opção 1)	116 kg	255 lb
Contrapesos (Opção 2)	231 kg	510 lb
Contrapesos (Opção 3)	488 kg	1.075 lb

- O peso bruto total da máquina não deve ultrapassar 11.000 kg (24.251 lb).

Retrosescavadeira		
Profundidade de Escavação – Padrão	4.360 mm	14 pés 4 pol
Braço Estendível Retraído	4.402 mm	14 pés 5 pol
Braço Estendível Estendido	5.456 mm	17 pés 11 pol
Alcance do Pivô de Giro – Padrão	5.618 mm	18 pés 5 pol
Braço Estendível Retraído	5.657 mm	18 pés 7 pol
Braço Estendível Estendido	6.666 mm	21 pés 10 pol
Rotação da Caçamba	205 Graus	
Força de Escavação da Caçamba – Padrão	61,7 kN	13.875 lb
Braço Estendível Retraído	60,9 kN	13.863 lb
Braço Estendível Estendido	60,9 kN	13.863 lb
Força de Escavação do Braço – Padrão	43 kN	9.662 lb
Braço Estendível Retraído	42,8 kN	9.616 lb
Braço Estendível Estendido	31,2 kN	7.023 lb
Elevação do Braço a 2.440 mm (8 pés) – Padrão	2.601 kg	5.722 lb
Braço Estendível Retraído	2.408 kg	5.298 lb
Braço Estendível Estendido	1.620 kg	3.564 lb
Altura de Carga – Padrão	3.636 mm	11 pés 11 pol
Braço Estendível Retraído	3.577 mm	11 pés 9 pol
Braço Estendível Estendido	4.145 mm	13 pés 7 pol
Alcance de Carga – Padrão	1.768 mm	5 pés 0 pol
Braço Estendível Retraído	1.868 mm	6 pés 1 pol
Braço Estendível Estendido	2.771 mm	9 pés 1 pol

Carregadeira			Sistema Hidráulico			Trem de Força		
Capacidade da Caçamba – Aplicação Geral	0,96 m ³	1,25 jd ³	Tipo de Circuito	Sensibilidade de carga de centro fechado		Servotransmissão, 1 ^a avante	6 km/h	3,7 mph
Largura da Caçamba – Aplicação Geral	2.262 mm	7 pés 5 pol	Capacidade da Bomba (a 2.200 rpm)	163 L/min	43 gal/min	2 ^a avante	9,6 km/h	5,9 mph
Altura de Despejo ao Ângulo Máximo – Inclinação Simples	2.573 mm	8 pés 5 pol	Pressão do Sistema – Retro	24.900 kPa	3.611 psi	3 ^a avante	20 km/h	12 mph
Altura de Despejo ao Ângulo Máximo – IT com Engate Rápido	2.507 mm	8 pés 3 pol	Pressão do Sistema – Carregadeira	22.800 kPa	3.307 psi	4 ^a avante	40 km/h	25 mph
Alcance de Despejo ao Ângulo Máximo – Inclinação Simples	853 mm	2 pés 10 pol	Tipo de Bomba	Pistão axial de fluxo variável		Servotransmissão, 1 ^a a ré	6 km/h	3,7 mph
Alcance de Despejo ao Ângulo Máximo – IT com Engate Rápido	831 mm	2 pés 9 pol	Tipo de Direção	Roda dianteira		2 ^a a ré	9,6 km/h	5,9 mph
Profundidade de Escavação – Inclinação Simples	106 mm	4 pol	Direção Hidráulica	HMU hidrostática		3 ^a a ré	20 km/h	12 mph
Profundidade de Escavação – IT com Engate Rápido	147 mm	6 pol	Tração nas 2 Rodas Cilindro – Diâmetro interno	65 mm	2,6 pol	4 ^a a ré	40 km/h	25 mph
Capacidade de Elevação à Altura Total – Inclinação Simples	2.929 kg	6.457 lb	Curso	120 mm	4,7 pol	Mudança automática (opc), 1 ^a avante	5,9 km/h	3,7 mph
Capacidade de Levantamento na Altura Total – IT com Engate Rápido	3.164 kg	6.975 lb	Diâmetro da Haste	36 mm	1,4 pol	2 ^a avante	9,5 km/h	5,9 mph
Força de Desagregação da Caçamba – Inclinação Simples	45,6 kN	10.242 lb	Tração nas 4 Rodas Cilindro – Diâmetro interno	65 mm	2,6 pol	3 ^a avante	20 km/h	12 mph
Força de Desagregação da Caçamba – IT com Engate Rápido	47,1 kN	10.593 lb	Curso	120 mm	4,7 pol	4 ^a avante	27 km/h	17 mph
			Diâmetro da Haste	36 mm	1,4 pol	5 ^a avante	41 km/h	25 mph
			Sistema de Freios	Incorporados, imersos em óleo, discos múltiplos		Mudança automática (opc), 1 ^a a ré	5,9 km/h	3,7 mph
						2 ^a a ré	13 km/h	7,8 mph
						3 ^a a ré	27 km/h	17 mph

- A mudança automática muda entre a segunda marcha e a marcha mais elevada selecionada.
- Na servotransmissão elétrica, marcha avante e marcha a ré são controladas por uma alavanca convenientemente localizada, operada à mão que proporciona mudanças de sentido instantâneas entre avante e a ré através de embreagens hidráulicas.
- A embreagem com roda livre do conversor de torque permite que o stator do conversor gire em roda livre durante as condições de alta velocidade e baixo torque tais como deslocamento em rodovia.
- Estágio simples, com 2,63:1 de relação de estolagem.
- Velocidades de deslocamento da retroescavadeira com tração em duas rodas com aceleração total quando equipada com pneus traseiros 19.5 × 24.

Especificações de Operação – Retroescavadeira

Círculo de Giro: externo, rodas dianteiras	8,18 m	26 pés 10 pol
--	--------	---------------

Círculo de Giro: externo, caçamba de carga mais larga	10,97 m	36 pé
---	---------	-------

- ISO 5010.
- Tração nas 2 Rodas, Tração nas 4 Rodas (Roda interna não freada).

Reabastecimentos de Manutenção

Sistema de Arrefecimento	20,5 L	5,4 gal
--------------------------	--------	---------

Tanque de Combustível	170 L	45 gal
-----------------------	-------	--------

Óleo do Motor c/Filtro	7,6 L	2 gal
------------------------	-------	-------

Transmissão com Eixo Intermediário, Conversor de Torque e Tração nas 2 Rodas	18,5 L	4,9 gal
--	--------	---------

Transmissão- Conversor de torque, Tração nas 4 Rodas, Servotransmissão	18,5 L	4,9 gal
--	--------	---------

Transmissão- Automática com Conversor de Torque e Tração nas 4 Rodas	19 L	5 gal
--	------	-------

Eixo Traseiro	16,5 L	4,4 gal
---------------	--------	---------

Eixo Traseiro, Planetárias	1,7 L	0,4 gal
----------------------------	-------	---------

Eixo Dianteiro com Tração nas 4 Rodas	11 L	2,9 gal
---------------------------------------	------	---------

Planetárias do Eixo Dianteiro	0,7 L	0,2 gal
-------------------------------	-------	---------

Sistema Hidráulico	95 L	25,1 gal
--------------------	------	----------

Tanque do Óleo Hidráulico	38 L	10 gal
---------------------------	------	--------

Padrões

Freios	SAE J/ISO 3450, ISO 3450 1996
--------	-------------------------------

Cabine ROPS	SAE J1040 Maio de 1994/ ISO 3741 1994
-------------	---------------------------------------

Cabine FOPS	SAE J/ISO 3449 ABR98 Nível II e ISO 3449: 1992 Nível II
-------------	---

Nível de Ruído na Cabine	ANSI/SAE J1166 OUT 98 é de 79 dB (A)
--------------------------	--------------------------------------

Nível de Ruído Externo	SAE J88 JUN86 é de 76 dB (A)
------------------------	------------------------------

Classificações de Eixo

Eixo Dianteiro Estático, Tração nas 2 Rodas	22.964 kg	50.582 lb
---	-----------	-----------

Dinâmico	9.186 kg	20.233 lb
----------	----------	-----------

Eixo Dianteiro Estático, Tração nas 4 Rodas	22.964 kg	50.582 lb
---	-----------	-----------

Dinâmico	9.186 kg	20.233 lb
----------	----------	-----------

Eixo Traseiro Estático	22.964 kg	50.582 lb
------------------------	-----------	-----------

Dinâmico	9.186 kg	20.233 lb
----------	----------	-----------

Oscilação do Eixo	10 Graus
-------------------	----------

- Os eixos da Tração nas 4 Rodas e da Tração em 2 Rodas são montados em pêndulo e permanentemente vedados e lubrificados, não exigindo manutenção diária. Tem também cilindro de direção de dupla ação com ângulo de curva de 52° para maior facilidade de manobra.

Características do motor

- Pistões com três anéis fabricados em liga leve de alumínio/silício para resistência e condutividade máximas.
- Virabrequim forjado em aço cromo-molibdênio com mancais de virabrequim temperados por indução ou nitrocementados.
- Vedadores de óleo dianteiro e traseiro do virabrequim são do tipo “lábio” com projetos em Viton e PTFE com um lábio integral contra sujeira.
- Válvulas de admissão resistentes ao calor, em aço ao cromo-silício e válvulas de escape com faces revestidas com STELITA proporcionam longa vida útil.
- O bloco de cilindros é de alta resistência, em liga de ferro fundido com camisa profunda, projeto monobloco para maior resistência e vida útil longa.
- O cabeçote do cilindro é de alta resistência, construção em liga de ferro fundido com parede e mesa de espessura para aplicações extras. As aberturas de admissão e de escape são fundidas com precisão para fornecer um fluxo de gás otimizado.
- O sistema de combustível de injeção direta proporciona um fornecimento de combustível preciso; uma bomba elétrica de elevação com montagem remota facilita ainda mais a manutenção.
- Purificador de ar a seco do tipo vedação axial com pré-purificador integral, um sistema de ejeção de poeira automático e indicador da condição do filtro.
- Partida elétrica direta de 12 volts e sistema carregador com baterias de 880 CCA Grupo 31 livres de manutenção.
- Partida com sistema de vela de aquecimento padrão para partida eficiente em tempo frio.
- Alta relação de contato/trem de engrenagens, tampa superior com isolamento de fixação periférica e projeto de bloco com mesa aberta reduzem o nível de ruído do motor aberto.
- Maior torque em baixo regime para melhor desempenho do motor e da máquina.

Pneus

Opções listadas como combinação de pneus dianteiros e traseiros:

- 11L-16 (12 lonas) F-3 / 19.5L-24 (12 lonas) R4 ATU
- 12.5/80-18 NHS (12 lonas) 1-3 Super Traction/ 19.5L-24 (12 lonas) R4 ATU
- 12.5/80-18 NHS (12 lonas) 1-3 Super Traction/ 21L-24 (16 lonas) R4 ATU
- 340/80R 18 XMCL/500/70R 24 XMCL
- 340/80R 18 XMCL/19.5L-R24 (12 lonas) R4 ATU

Freios

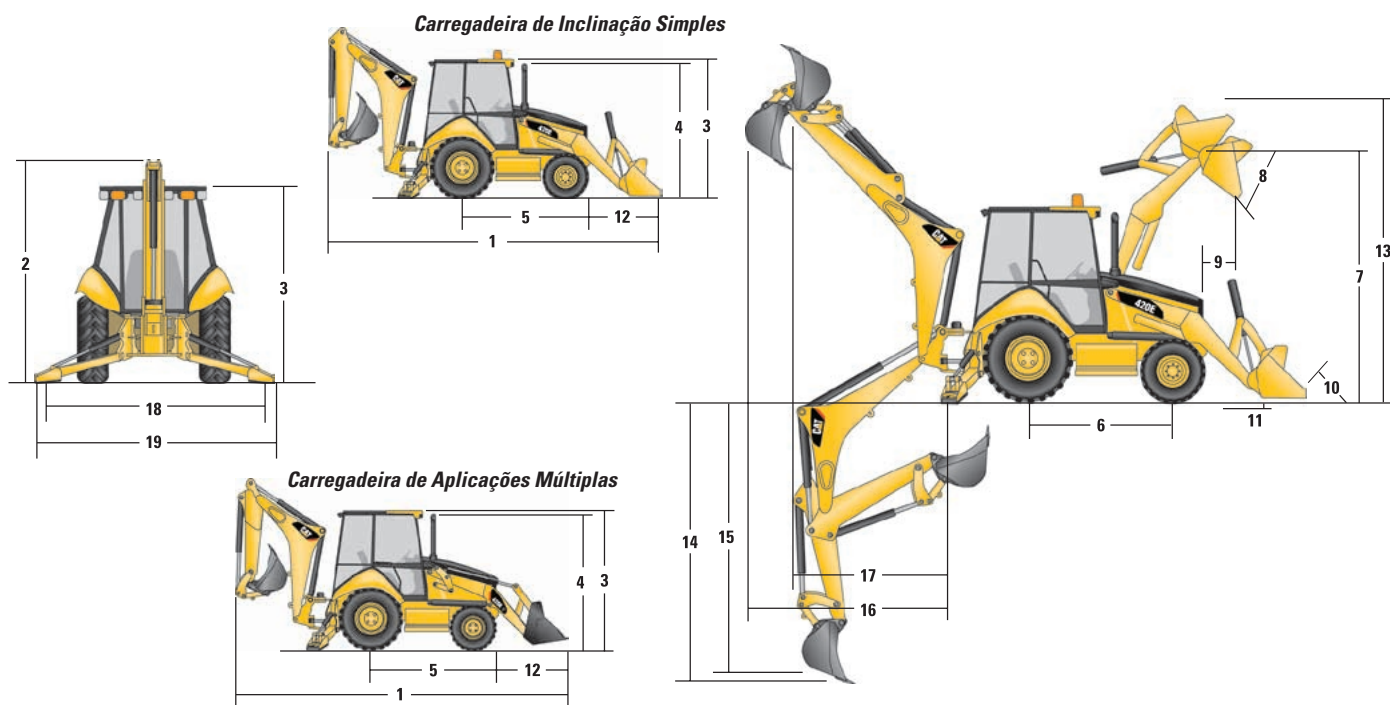
Características:

- Os freios atendem às seguintes normas: Requisitos SAE J1473 e ISO 3450.
- Auto ajustados, completamente fechados e vedados.
- Os pedais de freio podem ser intertravados para deslocamento rodoviário.
- O freio de estacionamento/secundário são independentes do sistema de freio de serviço. O freio de estacionamento é aplicado mecanicamente através de uma alavanca de operação manual localizada no console da direita.

Dimensões da Máquina

	Carregadeira de Inclinação Simples							
	Aplicação Geral (0,96 m³/1,25 jd³)		Aplicação Geral (1,00 m³/1,31 jd³)		Aplicação Geral (1,07 m³/1,40 jd³)		Aplicação Geral (1,15 m³/1,50 jd³)	
	mm	pés/pol	mm	pés/pol	mm	pés/pol	mm	pés/pol
(1) Comprimento total (carregadeira no solo)	7.290	23 pés 11 pol	7.245	23 pés 9 pol	7.307	24 pés 0 pol	7.232	23 pés 9 pol
Comprimento total de transporte	7.343	24 pés 1 pol	7.311	24 pés 0 pol	7.378	24 pés 2 pol	7.227	23 pés 9 pol
(2) Altura total para transporte (braço padrão)	3.577	11 pés 9 pol	3.577	11 pés 9 pol	3.577	11 pés 9 pol	3.577	11 pés 9 pol
Altura total para transporte (braço extensível)	3.631	11 pés 11 pol	3.631	11 pés 11 pol	3.631	11 pés 11 pol	3.631	11 pés 11 pol
Largura total	2.438	8 pés 0 pol	2.438	8 pés 0 pol	2.438	8 pés 0 pol	2.322	7 pés 7 pol
(3) Altura até o topo da cabine/tejadilho	2.819	9 pés 3 pol	2.819	9 pés 3 pol	2.819	9 pés 3 pol	2.819	9 pés 3 pol
(4) Altura até o topo do cano de escape	2.754	9 pés 0 pol	2.754	9 pés 0 pol	2.754	9 pés 0 pol	2.754	9 pés 0 pol
Altura até o pino de articulação da carregadeira (transporte)	365	1 pés 2 pol	365	1 pés 2 pol	407	1 pés 4 pol	405	1 pés 4 pol
Altura livre do solo (mínima)	320	1 pés 1 pol	320	1 pés 1 pol	320	1 pés 1 pol	320	1 pés 1 pol
(5) Linha de centro do eixo traseiro até a grade frontal	2.704	8 pés 10 pol	2.704	8 pés 10 pol	2.704	8 pés 10 pol	2.705	8 pés 10 pol
Bitola das rodas dianteiras	1.880	6 pés 2 pol	1.880	6 pés 2 pol	1.880	6 pés 2 pol	1.826	6 pés 0 pol
Bitola das rodas traseiras	1.727	5 pés 8 pol	1.727	5 pés 8 pol	1.727	5 pés 8 pol	1.707	5 pés 7 pol
(6) Distância entre eixos Tração nas 2 Rodas/Tração nas 4 Rodas	2.200	7 pés 3 pol	2.200	7 pés 3 pol	2.200	7 pés 3 pol	2.200	7 pés 3 pol

As dimensões e especificações de desempenho indicadas são para máquinas equipadas com pneus dianteiros 12,5/80-18 SGL, pneus traseiros 19,5L-24 IT525, tejadilho ROPS, braço padrão de 610 mm (24 polegadas) para serviço padrão, e caçamba de carregadeira de 0,96 m³ (1,25 jd³) e equipamentos-padrão exceto se diferentemente especificado.



Dimensões da Máquina

Carregadeira de Inclinação Simples

	Múltiplas Aplicações (0,96 m³/1,25 jd³)		Múltiplas Aplicações (1,03 m³/1,35 jd³)		Múltiplas Aplicações com Garfos (1,00 m³/1,31 jd³)		Múltiplas Aplicações com Garfos (1,07 m³/1,40 jd³)	
	mm	pés/pol	mm	pés/pol	mm	pés/pol	mm	pés/pol
	(1) Comprimento total (carregadeira no solo)	7.130	23 pés 5 pol	7.130	23 pés 5 pol	7.130	23 pés 5 pol	7.130
Comprimento total de transporte	7.155	23 pés 6 pol	7.155	23 pés 6 pol	7.155	23 pés 6 pol	7.155	23 pés 6 pol
(2) Altura total para transporte (braço padrão)	3.577	11 pés 9 pol	3.577	11 pés 9 pol	3.577	11 pés 9 pol	3.577	11 pés 9 pol
Altura total para transporte (braço extensível)	3.631	11 pés 11 pol	3.631	11 pés 11 pol	3.631	11 pés 11 pol	3.631	11 pés 11 pol
Largura total	2.322	7 pés 7 pol	2.322	7 pés 7 pol	2.322	7 pés 7 pol	2.322	7 pés 7 pol
(3) Altura até o topo da cabine/tejadilho	2.819	9 pés 3 pol	2.819	9 pés 3 pol	2.819	9 pés 3 pol	2.819	9 pés 3 pol
(4) Altura até o topo do cano de escape	2.754	9 pés 0 pol	2.754	9 pés 0 pol	2.754	9 pés 0 pol	2.754	9 pés 0 pol
Altura até o pino de articulação da carregadeira (transporte)	412	1 pés 4 pol	412	1 pés 4 pol	412	1 pés 4 pol	412	1 pés 4 pol
Altura livre do solo (mínima)	320	1 pés 1 pol	320	1 pés 1 pol	320	1 pés 1 pol	320	1 pés 1 pol
(5) Linha de centro do eixo traseiro até a grade frontal	2.705	8 pés 10 pol	2.705	8 pés 10 pol	2.705	8 pés 10 pol	2.705	8 pés 10 pol
Bitola das rodas dianteiras	1.826	6 pés 0 pol	1.826	6 pés 0 pol	1.826	6 pés 0 pol	1.826	6 pés 0 pol
Bitola das rodas traseiras	1.707	5 pés 7 pol	1.707	5 pés 7 pol	1.707	5 pés 7 pol	1.707	5 pés 7 pol
(6) Distância entre eixos Tração nas 2 Rodas/Tração nas 4 Rodas	2.200	7 pés 3 pol	2.200	7 pés 3 pol	2.200	7 pés 3 pol	2.200	7 pés 3 pol

Carregadeira de Aplicações Múltiplas com Engate Rápido

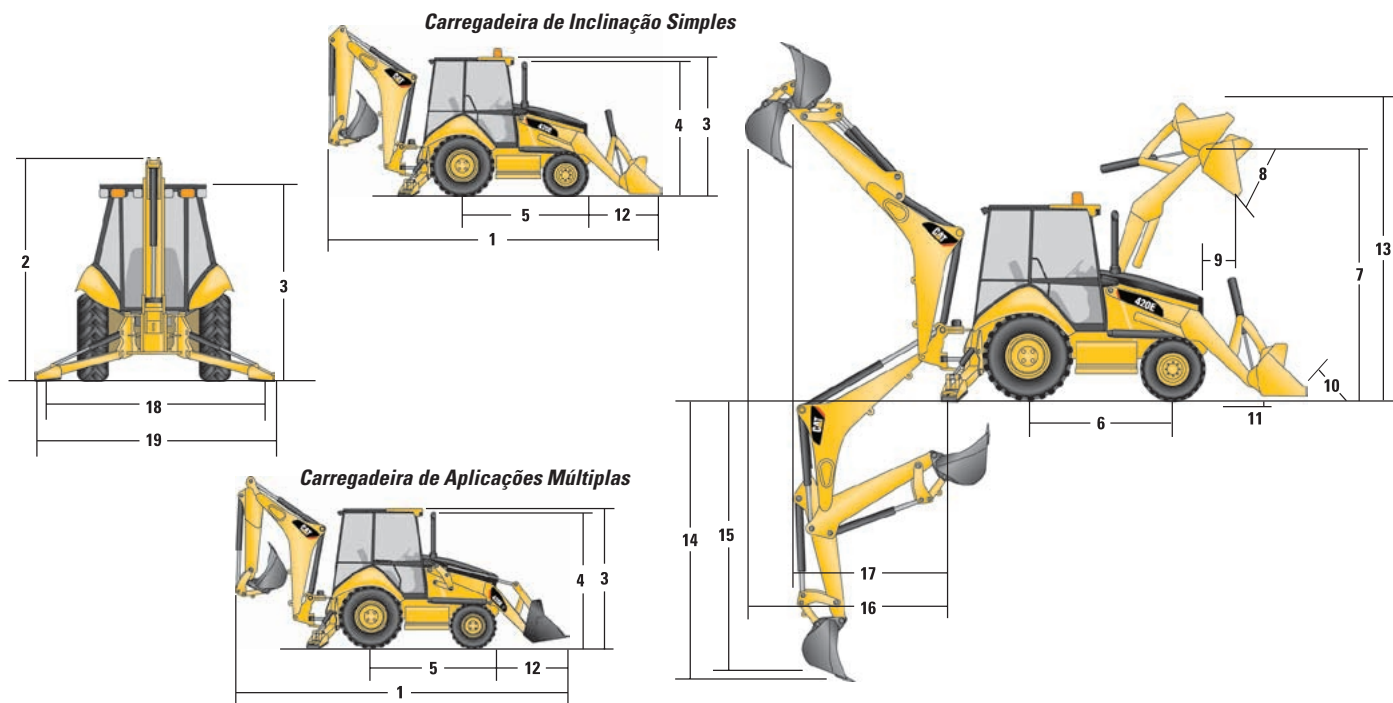
	Aplicação Geral (0,96 m³/1,25 jd³)		Aplicação Geral (1,00 m³/1,31 jd³)		Aplicação Geral (1,15 m³/1,50 jd³)	
	mm	pés/pol	mm	pés/pol	mm	pés/pol
	(1) Comprimento total (carregadeira no solo)	7.399	24 pés 3 pol	7.354	24 pés 2 pol	7.321
Comprimento total de transporte	7.434	25 pés 5 pol	7.402	24 pés 3 pol	7.275	23 pés 10 pol
(2) Altura total para transporte (braço padrão)	3.577	11 pés 9 pol	3.577	11 pés 9 pol	3.577	11 pés 9 pol
Altura total para transporte (braço extensível)	3.631	11 pés 11 pol	3.631	11 pés 11 pol	3.631	11 pés 11 pol
Largura total	2.438	8 pés 0 pol	2.438	8 pés 0 pol	2.322	7 pés 7 pol
(3) Altura até o topo da cabine/tejadilho	2.819	9 pés 3 pol	2.819	9 pés 3 pol	2.819	9 pés 3 pol
(4) Altura até o topo do cano de escape	2.754	9 pés 0 pol	2.754	9 pés 0 pol	2.754	9 pés 0 pol
Altura até o pino de articulação da carregadeira (transporte)	382	1 pés 3 pol	382	1 pés 3 pol	364	1 pés 2 pol
Altura livre do solo (mínima)	320	1 pés 1 pol	320	1 pés 1 pol	320	1 pés 1 pol
(5) Linha de centro do eixo traseiro até a grade frontal	2.704	8 pés 10 pol	2.704	8 pés 10 pol	2.705	8 pés 10 pol
Bitola das rodas dianteiras	1.880	6 pés 2 pol	1.880	6 pés 2 pol	1.826	6 pés 0 pol
Bitola das rodas traseiras	1.727	5 pés 8 pol	1.727	5 pés 8 pol	1.707	5 pés 7 pol
(6) Distância entre eixos Tração nas 2 Rodas/Tração nas 4 Rodas	2.200	7 pés 3 pol	2.200	7 pés 3 pol	2.200	7 pés 3 pol

As dimensões e especificações de desempenho indicadas são para máquinas equipadas com pneus dianteiros 12,5/80-18 SGL, pneus traseiros 19,5L-24 IT525, tejadilho ROPS, braço padrão de 610 mm (24 polegadas) para serviço padrão, e caçamba de carregadeira de 0,96 m³ (1,25 jd³) e equipamentos-padrão exceto se diferentemente especificado.

Dimensões da Máquina

	Carregadeira de Aplicações Múltiplas com Engate Rápido			
	Múltiplas Aplicações (0,96 m³/1,25 jd³)		Múltiplas Aplicações (1,03 m³/1,35 jd³)	
	mm	pés/pol	mm	pés/pol
(1) Comprimento total (carregadeira no solo)	7.231	23 pés 9 pol	7.231	23 pés 9 pol
Comprimento total de transporte	7.208	23 pés 8 pol	7.208	23 pés 8 pol
(2) Altura total para transporte (braço padrão)	3.577	11 pés 9 pol	3.577	11 pés 9 pol
Altura total para transporte (braço Estendível)	3.631	11 pés 11 pol	3.631	11 pés 11 pol
Largura Total	2.322	7 pés 7 pol	2.322	7 pés 7 pol
(3) Altura até o topo da cabine/tejadilho	2.819	9 pés 3 pol	2.819	9 pés 3 pol
(4) Altura até o topo do cano de escape	2.754	9 pés 0 pol	2.754	9 pés 0 pol
Altura até o pino da articulação (transporte)	359	1 pés 2 pol	359	1 pés 2 pol
Altura livre do solo (mínima)	320	1 pés 1 pol	320	1 pés 1 pol
(5) Linha de centro do eixo traseiro até a grade frontal	2.705	8 pés 10 pol	2.705	8 pés 10 pol
Bitola das rodas dianteiras	1.826	6 pés 0 pol	1.826	6 pés 0 pol
Bitola das rodas traseiras	1.707	5 pés 7 pol	1.707	5 pés 7 pol
(6) Distância entre eixos Tração nas 2 Rodas/Tração nas 4 Rodas	2.200	7 pés 3 pol	2.200	7 pés 3 pol

As dimensões e especificações de desempenho indicadas são para máquinas equipadas com pneus dianteiros 12.5/80-18 SGL, pneus traseiros 19.5L-24 IT525, tejadilho ROPS, braço padrão de 610 mm (24 polegadas) para serviço padrão, e caçamba de carregadeira de 0,96 m³ (1,25 jd³) e equipamentos-padrão exceto se diferentemente especificado.



Dimensões e desempenho da caçamba da carregadeira

	Carregadeira de Inclinação Simples							
	Aplicação Geral (0,96 m³/1,25 jd³)		Aplicação Geral (1,00 m³/1,31 jd³)		Aplicação Geral (1,07 m³/1,40 jd³)		Aplicação Geral (1,15 m³/1,50 jd³)	
Capacidade (classificação SAE)	0,96 m³	1,25 jd³	1,00 m³	1,31 jd³	1,07 m³	1,40 jd³	1,15 m³	1,50 jd³
Largura Total da Caçamba	2.262 mm	7 pés 5 pol	2.406 mm	7 pés 11 pol	2.262 mm	7 pés 5 pol	2.406 mm	7 pés 11 pol
Capacidade de levantamento na altura máxima	2.929 kg	6.457 lb	2.937 kg	6.475 lb	2.868 kg	6.323 lb	2.733 kg	6.025 lb
Força de desagregação	45,6 kN	10.242 lb	46,3 kN	10.401 lb	45,1 kN	10.130 lb	43,6 kN	9.814 lb
(7) Altura máxima do pino da articulação	3.296 mm	10 pés 10 pol	3.296 mm	10 pés 10 pol	3.296 mm	10 pés 10 pol	3.294 mm	10 pés 10 pol
(8) Ângulo de despejo na altura total	44°		44°		44°		46°	
Altura de despejo no ângulo máximo	2.573 mm	8 pés 5 pol	2.604 mm	8 pés 7 pol	2.550 mm	8 pés 4 pol	2.529 mm	8 pés 4 pol
(9) Alcance de despejo no ângulo máximo	853 mm	2 pés 10 pol	821 mm	2 pés 8 pol	819 mm	2 pés 8 pol	752 mm	2 pés 6 pol
(10) Inclinação máxima da caçamba para trás ao nível do solo	39°		39°		40°		40°	
(11) Profundidade de escavação	106 mm	4 pol	106 mm	4 pol	146 mm	6 pol	146 mm	6 pol
Ângulo máximo em trabalhos de nivelamento	107°		108°		108°		111°	
Largura da borda cortante da lâmina	N/D	N/D	N/D	N/D	N/D	N/D	N/D	N/D
(12) Grade à borda cortante da lâmina, posição de transporte	1.516 mm	5 pés 0 pol	1.484 mm	4 pés 10 pol	1.551 mm	5 pés 1 pol	1.544 mm	5 pés 1 pol
(13) Altura máxima de operação	4.196 mm	13 pés 9 pol	4.193 mm	13 pés 9 pol	4.237 mm	13 pés 11 pol	4.216 mm	13 pés 11 pol
Abertura máxima das mandíbulas	N/D	N/D	N/D	N/D	N/D	N/D	N/D	N/D
Forças de fechamento das mandíbulas da caçamba	N/D	N/D	N/D	N/D	N/D	N/D	N/D	N/D
Peso (não inclui os dentes ou garfos)	438 kg	967 lb	449 kg	989 lb	459 kg	1.012 lb	493,37 kg	1.088 lb

	Carregadeira de Inclinação Simples							
	Múltiplas Aplicações (0,96 m³/1,25 jd³)		Múltiplas Aplicações (1,03 m³/1,35 jd³)		Múltiplas Aplicações com Garfos (1,00 m³/1,31 jd³)		Múltiplas Aplicações com Garfos (1,07 m³/1,40 jd³)	
Capacidade (classificação SAE)	0,96 m³	1,26 jd³	1,03 m³	1,35 jd³	1,00 m³	1,31 jd³	1,07 m³	1,40 jd³
Largura Total da Caçamba	2.279 mm	7 pés 6 pol	2.425 mm	7 pés 11 pol	2.279 mm	7 pés 6 pol	2.425 mm	7 pés 11 pol
Capacidade de levantamento na altura máxima	2.616 kg	5.768 lb	2.587 kg	5.704 lb	2.500 kg	5.512 lb	2.471 kg	5.448 lb
Força de desagregação	46,9 kN	10.547 lb	46,7 kN	10.514 lb	46,0 kN	10.341 lb	45,8 kN	10.308 lb
(7) Altura máxima do pino da articulação	3.294 mm	10 pés 10 pol	3.294 mm	10 pés 10 pol	3.294 mm	10 pés 10 pol	3.294 mm	10 pés 10 pol
(8) Ângulo de despejo na altura total	46°		46°		46°		46°	
Altura de despejo no ângulo máximo	2.605 mm	8 pés 7 pol	2.605 mm	8 pés 7 pol	2.605 mm	8 pés 7 pol	2.605 mm	8 pés 7 pol
(9) Alcance de despejo no ângulo máximo	695 mm	2 pés 3 pol	695 mm	2 pés 3 pol	695 mm	2 pés 3 pol	695 mm	2 pés 3 pol
(10) Inclinação máxima da caçamba para trás ao nível do solo	40°		40°		40°		40°	
(11) Profundidade de escavação	133 mm	5 pol	133 mm	5 pol	133 mm	5 pol	133 mm	5 pol
Ângulo máximo em trabalhos de nivelamento	113°		113°		113°		113°	
Largura da borda cortante da lâmina	2.262 mm	7 pés 5 pol	2.406 mm	7 pés 11 pol	2.262 mm	7 pés 5 pol	2.406 mm	7 pés 11 pol
(12) Grade à borda cortante da lâmina, posição de transporte	1.473 mm	4 pés 10 pol	1.473 mm	4 pés 10 pol	1.473 mm	4 pés 10 pol	1.473 mm	4 pés 10 pol
(13) Altura máxima de operação	4.224 mm	13 pés 10 pol	4.224 mm	13 pés 10 pol	4.698 mm	15 pés 5 pol	4.698 mm	15 pés 5 pol
Abertura máxima das mandíbulas	790 mm	2 pés 7 pol	790 mm	2 pés 7 pol	790 mm	2 pés 7 pol	790 mm	2 pés 7 pol
Forças de fechamento das mandíbulas da caçamba	55.700 N	12.521 lb	55.700 N	12.521 lb	55.700 N	12.521 lb	55.700 N	12.521 lb
Peso (não inclui os dentes ou garfos)	744,69 kg	1.642 lb	773,53 kg	1.705 lb	914,64 kg	2.016 lb	936,27 kg	2.064 lb

As dimensões e especificações de desempenho indicadas são para máquinas equipadas com pneus dianteiros 12.5/80-18 SGL, pneus traseiros 19.5L-24 IT525, tejadilho ROPS, braço padrão de 610 mm (24 polegadas) para serviço padrão, e caçamba de carregadeira de 0,96 m³ (1,25 jd³) e equipamentos-padrão exceto se diferentemente especificado.

Dimensões e desempenho da caçamba da carregadeira

	Carregadeira de Aplicações Múltiplas com Engate Rápido					
	Aplicação Geral (0,96 m³/1,25 jd³)		Aplicação Geral (1,00 m³/1,31 jd³)		Aplicação Geral (1,15 m³/1,50 jd³)	
Capacidade (classificação SAE)	0,96 m³	1,25 jd³	1,00 m³	1,31 jd³	1,15 m³	1,50 jd³
Largura Total da Caçamba	2.262 mm	7 pés 5 pol	2.406 mm	7 pés 11 pol	2.406 mm	7 pés 11 pol
Capacidade de levantamento na altura máxima	3.164 kg	6.975 lb	3.162 kg	6.971 lb	3.023 kg	6.664 lb
Força de desagregação	47,1 kN	10.593 lb	47,5 kN	10.672 lb	45,5 kN	10.235 lb
(7) Altura máxima do pino da articulação	3.329 mm	10 pés 11 pol	3.329 mm	10 pés 11 pol	3.316 mm	10 pés 11 pol
(8) Ângulo de despejo na altura total	45°		45°		45°	
Altura de despejo no ângulo máximo	2.507 mm	8 pés 2 pol	2.539 mm	8 pés 4 pol	2.493 mm	8 pés 2 pol
(9) Alcance de despejo no ângulo máximo	831 mm	2 pés 9 pol	799 mm	2 pés 7 pol	801 mm	2 pés 8 pol
(10) Inclinação máxima da caçamba para trás ao nível do solo	40°		40°		40°	
(11) Profundidade de escavação	147 mm	6 pol	147 mm	6 pol	153 mm	6 pol
Ângulo máximo em trabalhos de nivelamento	108°		110°		108°	
Largura da borda cortante da lâmina	N/D	N/D	N/D	N/D	N/D	N/D
(12) Grade à borda cortante da lâmina, posição de transporte	1.607 mm	5 pés 3 pol	1.575 mm	5 pés 2 pol	1.593 mm	5 pés 3 pol
(13) Altura máxima de operação	4.260 mm	14 pés 0 pol	4.256 mm	14 pés 0 pol	4.303 mm	14 pés 1 pol
Abertura máxima das mandíbulas	N/D	N/D	N/D	N/D	N/D	N/D
Forças de fechamento das mandíbulas da caçamba	N/D	N/D	N/D	N/D	N/D	N/D
Peso (não inclui os dentes ou garfos)	434 kg	957 lb	444 kg	978 lb	481,01 kg	1.060 lb

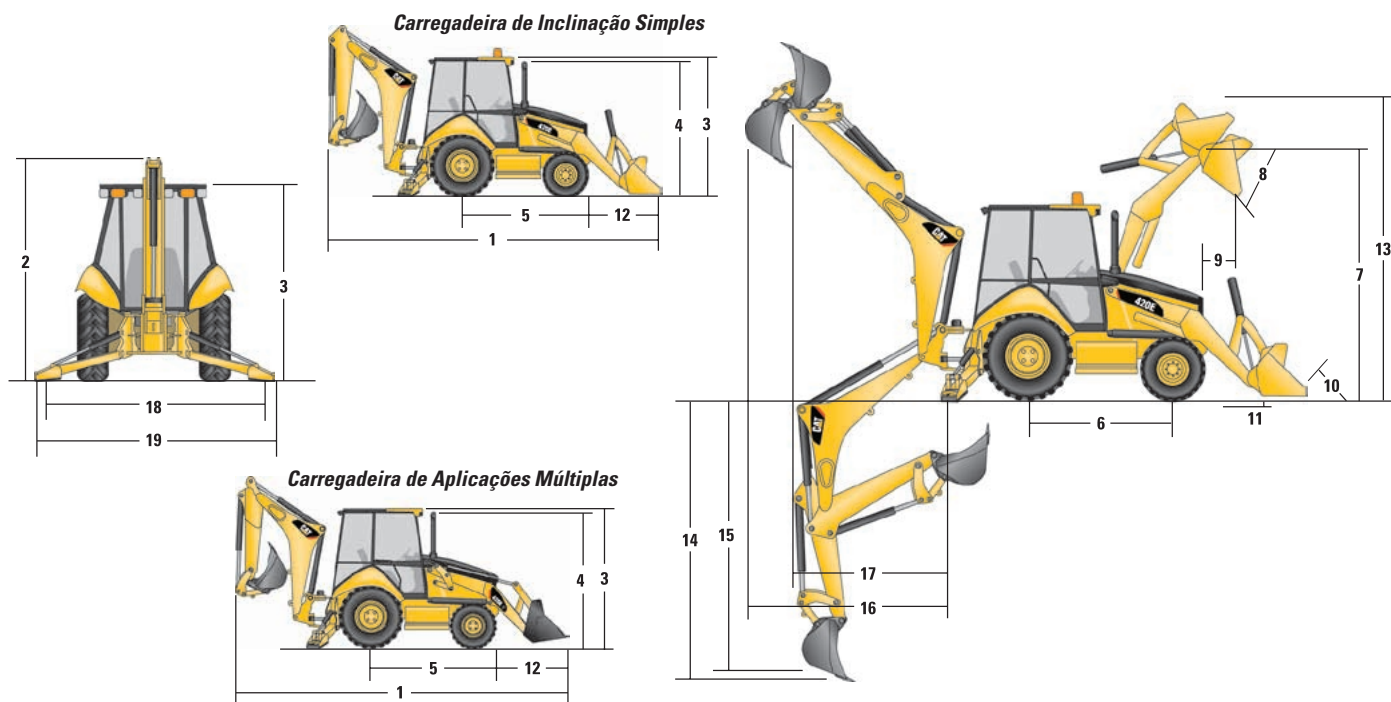
	Carregadeira de Aplicações Múltiplas com Engate Rápido			
	Múltiplas Aplicações (0,96 m³/1,25 jd³)		Múltiplas Aplicações (1,03 m³/1,35 jd³)	
Capacidade (classificação SAE)	0,96 m³	1,26 jd³	1,03 m³	1,35 jd³
Largura Total da Caçamba	2.279 mm	7 pés 6 pol	2.425 mm	7 pés 11 pol
Capacidade de levantamento na altura máxima	2.800 kg	6.174 lb	2.771 kg	6.110 lb
Força de desagregação	44,5 kN	10.020 lb	44,4 kN	9.983 lb
(7) Altura máxima do pino da articulação	3.316 mm	10 pés 11 pol	4.306 mm	14 pés 2 pol
(8) Ângulo de despejo na altura total	45°		45°	
Altura de despejo no ângulo máximo	2.559 mm	8 pés 5 pol	2.559 mm	8 pés 5 pol
(9) Alcance de despejo no ângulo máximo	748 mm	2 pés 5 pol	748 mm	2 pés 5 pol
(10) Inclinação máxima da caçamba para trás ao nível do solo	40°		40°	
(11) Profundidade de escavação	144 mm	6 pol	144 mm	6 pol
Ângulo máximo em trabalhos de nivelamento	111°		111°	
Largura da borda cortante da lâmina	2.262 mm	7 pés 5 pol	2.406 mm	7 pés 11 pol
(12) Grade à borda cortante da lâmina, posição de transporte	1.526 mm	5 pés 0 pol	1.526 mm	5 pés 0 pol
(13) Altura máxima de operação	4.306 mm	14 pés 2 pol	4.306 mm	14 pés 2 pol
Abertura máxima das mandíbulas	790 mm	2 pés 7 pol	790 mm	2 pés 7 pol
Forças de fechamento das mandíbulas da caçamba	55.700 N	12.521 lb	55.700 N	12.521 lb
Peso (não inclui os dentes ou garfos)	724,09 kg	1.596 lb	752,93 kg	1.660 lb

As dimensões e especificações de desempenho indicadas são para máquinas equipadas com pneus dianteiros 12.5/80-18 SGL, pneus traseiros 19.5L-24 IT525, tejadilho ROPS, braço padrão de 610 mm (24 polegadas) para serviço padrão, e caçamba de carregadeira de 0,96 m³ (1,25 jd³) e equipamentos-padrão exceto se diferentemente especificado.

Dimensões e Desempenho da Retroescavadeira

	Braço Padrão		Braço Estendível Retraído		Braço Estendível Estendido	
(14) Profundidade de escavação, SAE (máx.)	4.360 mm	14 pés 4 pol	4.402 mm	14 pés 5 pol	5.456 mm	17 pés 11 pol
(15) Profundidade de escavação, 610 mm (2 pés), fundo plano	4.321 mm	14 pés 2 pol	4.363 mm	14 pés 4 pol	5.420 mm	17 pés 9 pol
Alcance da linha de centro do eixo traseiro à linha do solo	6.721 mm	22 pés 1 pol	6.760 mm	22 pés 2 pol	7.769 mm	25 pés 6 pol
(16) Alcance do pivô de giro na linha do solo	5.618 mm	18 pés 5 pol	5.657 mm	18 pés 7 pol	6.666 mm	21 pés 10 pol
Altura máxima de operação	5.523 mm	18 pés 1 pol	5.555 mm	18 pés 3 pol	6.302 mm	20 pés 8 pol
Altura de carregamento	3.636 mm	11 pés 11 pol	3.577 mm	11 pés 9 pol	4.145 mm	13 pés 7 pol
(17) Alcance de carregamento	1.768 mm	5 pés 10 pol	1.868 mm	6 pés 2 pol	2.771 mm	9 pés 1 pol
Arco de giro	180°		180°		180°	
Rotação da caçamba	205°		204°		204°	
(18) Envergadura dos estabilizadores, posição de operação (centro)	3.310 mm	10 pés 10 pol	3.310 mm	10 pés 10 pol	3.310 mm	10 pés 10 pol
(19) Envergadura dos estabilizadores, posição de operação (exterior)	3.770 mm	12 pés 4 pol	3.770 mm	12 pés 4 pol	3.770 mm	12 pés 4 pol
Envergadura dos estabilizadores, posição de transporte	2.322 mm	7 pés 7 pol	2.322 mm	7 pés 7 pol	2.322 mm	7 pés 7 pol
Força de escavação da caçamba	61,7 kN	13.875 lb	60,9 kN	13.863 lb	60,9 kN	13.863 lb
Força de escavação do braço	43,0 kN	9.662 lb	42,8 kN	9.616 lb	31,2 kN	7.023 lb

As dimensões e especificações de desempenho indicadas são para máquinas equipadas com pneus dianteiros 12.5/80-18 SGL, pneus traseiros 19.5L-24 IT525, tejadilho ROPS, braço padrão de 610 mm (24 polegadas) para serviço padrão, e caçamba de carregadeira de 0,96 m³ (1,25 jd³) e equipamentos-padrão exceto se diferentemente especificado.



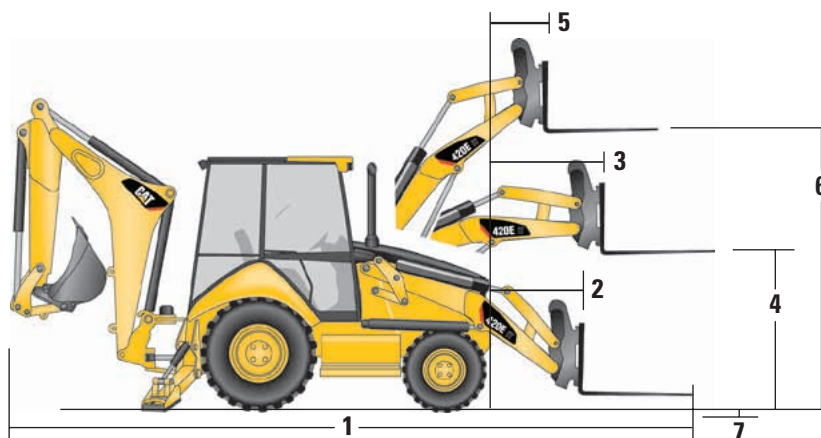
Dimensões com Garfos/Braço para Manuseio de Materiais

Comprimento do Dente do Garfo	1.070 mm/3 pés 6 pol		1.220 mm/4 pés 0 pol		1.370 mm/4 pés 10 pol	
Carga operacional (SAE J1197)	2.291 kg*	5.051 lb*	2.215 kg*	4.883 lb*	2.019 kg	4.451 lb
Centro de carga SAE	535 mm	1 pés 9 pol	610 mm	2 pés 0 pol	685 mm	2 pés 3 pol
Carga operacional (CEN 474-4)	2.428 kg	5.353 lb	2.406 kg	5.304 lb	2.382 kg	5.251 lb
Centro de carga CEN	500 mm	1 pés 8 pol	500 mm	1 pés 8 pol	500 mm	1 pés 8 pol
(1) Comprimento total (garfos no solo)	7.717 mm	25 pés 4 pol	7.867 mm	25 pés 10 pol	8.017 mm	26 pés 4 pol
(2) Alcance no solo (da grade até o calcanhar do garfo)†	985 mm	3 pés 3 pol	985 mm	3 pés 3 pol	985 mm	3 pés 2 pol
(3) Alcance máximo (da grade até o calcanhar do garfo)†	1.427 mm	4 pés 8 pol	1.427 mm	4 pés 8 pol	1.427 mm	4 pés 8 pol
(4) Altura do garfo no alcance máximo	1.458 mm	4 pés 9 pol	1.458 mm	4 pés 9 pol	1.458 mm	4 pés 9 pol
(5) Alcance na altura máxima (da grade até o calcanhar do garfo)†	665 mm	2 pés 2 pol	665 mm	2 pés 2 pol	665 mm	2 pés 2 pol
(6) Altura máxima do garfo	3.238 mm	10 pés 7 pol	3.238 mm	10 pés 7 pol	3.238 mm	10 pés 7 pol
(7) Profundidade máxima do garfo (abaixo do nível do solo)	20 mm	1 pol	20 mm	1 pol	20 mm	1 pol

*Limitado pela inclinação.

†Medido a partir do nariz da máquina.

As dimensões e especificações de desempenho indicadas são para máquinas equipadas com pneus dianteiros 12.5/80-18 SGL, pneus traseiros 19.5L-24 IT525, tejadilho ROPS, braço padrão de 610 mm (24 polegadas) para serviço padrão, e caçamba de carregadeira de 0,96 m³ (1,25 jd³) e equipamentos-padrão exceto se diferentemente especificado.



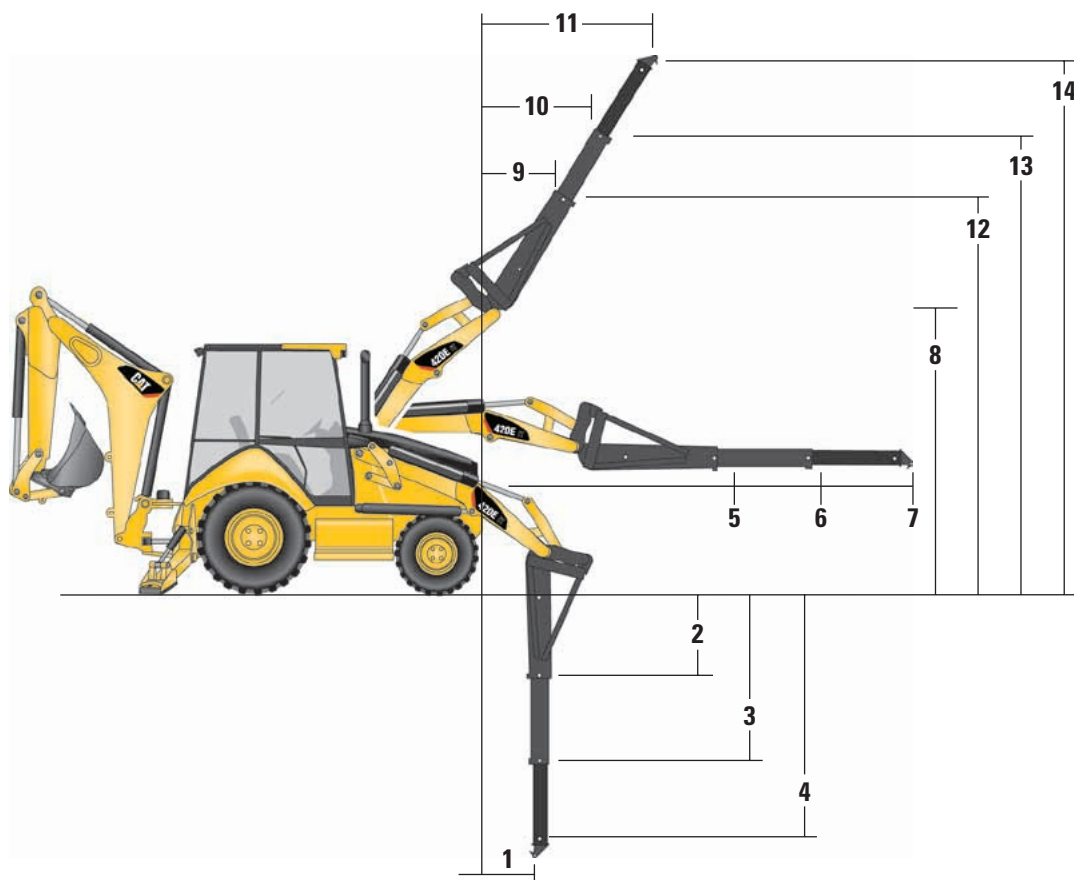
Dimensões com Braço de Manuseio de Materiais

Posição do Braço de Manuseio de Materiais	Retraído		Posição Intermediária		Estendido	
Carga operacional (SAE J1197 e CEN 474-4)*†	933 kg	2.057 lb	590 kg	1.301 lb	431 kg	950 lb
Comprimento total, máximo	8.809 mm	28 pés 11 pol	9.807 mm	32 pés 2 pol	10.807 mm	35 pés 5 pol
(1) Alcance na profundidade máxima (desde o nariz da máquina)	585 mm	1 pés 11 pol	585 mm	1 pés 11 pol	585 mm	1 pés 11 pol
(2, 3, 4) Máxima profundidade	1.998 mm	6 pés 7 pol	2.996 mm	9 pés 10 pol	3.996 mm	13 pés 1 pol
(5, 6, 7) Alcance máximo (desde o nariz da máquina)†	3.147 mm	10 pés 4 pol	4.145 mm	13 pés 7 pol	5.145 mm	16 pés 11 pol
(8) Altura no alcance máximo	1.549 mm	5 pés 1 pol	1.549 mm	5 pés 1 pol	1.549 mm	5 pés 1 pol
(9, 10, 11) Alcance na altura máxima (desde o nariz da máquina)†	1.462 mm	4 pés 10 pol	2.000 mm	6 pés 7 pol	2.541 mm	8 pés 4 pol
(12, 13, 14) Altura máxima	5.051 mm	16 pés 7 pol	5.892 mm	19 pés 4 pol	6.733 mm	22 pés 1 pol

*Limitado hidraulicamente.

†Medido a partir do nariz da máquina.

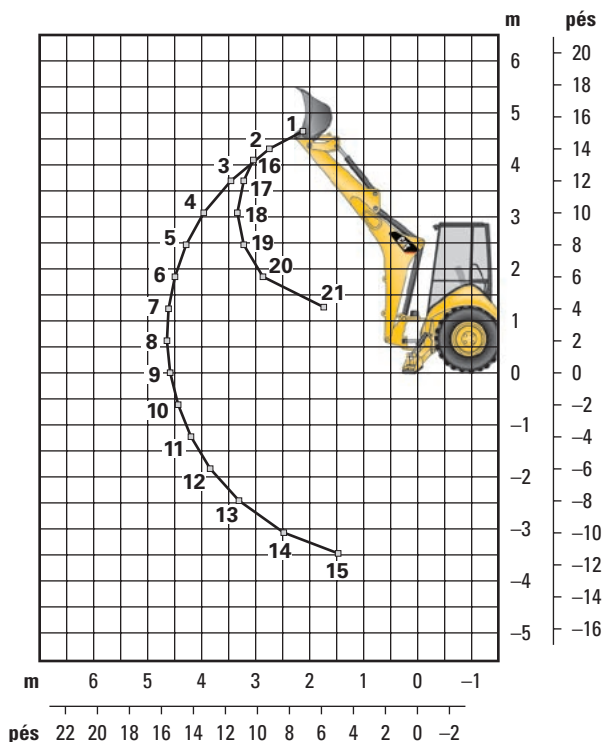
As dimensões e especificações de desempenho indicadas são para máquinas equipadas com pneus dianteiros 12.5/80-18 SGL, pneus traseiros 19.5L-24 IT525, tejadilho ROPS, braço padrão de 610 mm (24 polegadas) para serviço padrão, e caçamba de carregadeira de 0,96 m³ (1,25 jd³) e equipamentos-padrão exceto se diferentemente especificado.



Capacidade de Levantamento da Retroescavadeira

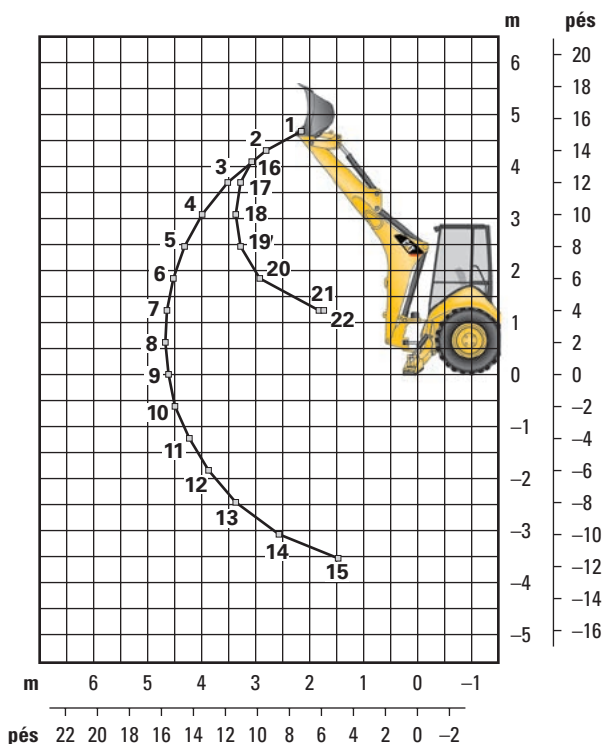
420E e 420E IT Caterpillar – Braço Padrão

Levantamento da Lança		
	kg	lb
1	1.585	3.495
2	1.733	3.821
3	1.759	3.879
4	1.718	3.787
5	1.659	3.657
6	1.597	3.520
7	1.536	3.385
8	1.478	3.258
9	1.424	3.139
10	1.375	3.031
11	1.331	2.935
12	1.295	2.854
13	1.270	2.800
14	1.280	2.822
15	1.439	3.173
Levantamento do Braço		
	kg	lb
16	1.818	4.007
17	2.537	5.592
18	2.472	5.450
19	2.563	5.649
20	2.975	6.559
21	5.920	13.050



420E e 420E IT Caterpillar com Braço Estendível – Retraído

Levantamento da Lança		
	kg	lb
1	1.405	3.097
2	1.543	3.402
3	1.560	3.439
4	1.516	3.342
5	1.456	3.210
6	1.393	3.071
7	1.331	2.935
8	1.273	2.805
9	1.218	2.684
10	1.167	2.572
11	1.121	2.471
12	1.081	2.383
13	1.051	2.316
14	1.046	2.306
15	1.177	2.595
Levantamento do Braço		
	kg	lb
16	1.664	3.668
17	2.366	5.217
18	2.273	5.012
19	2.355	5.192
20	2.728	6.015
21	5.294	11.671
22	5.716	12.602



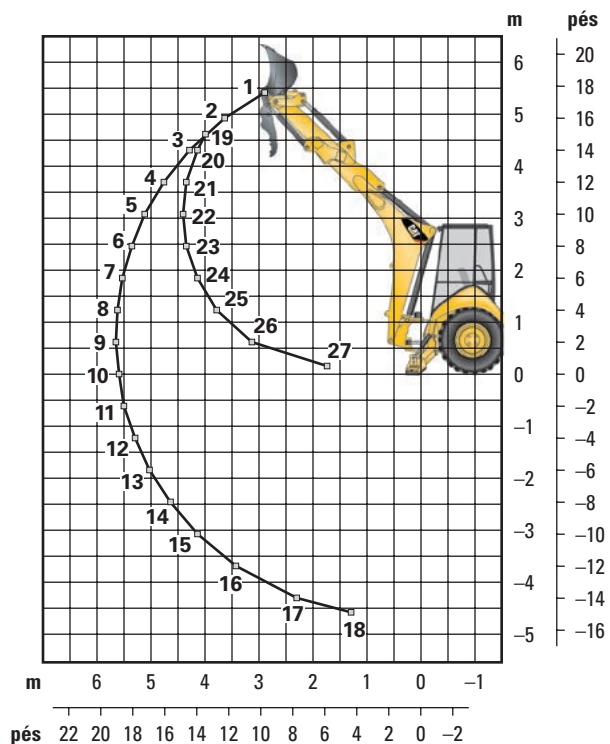
As capacidades de levantamento são valores sobre a traseira. Máquina equipada com Tração nas 4 Rodas, OROPS, caçamba de aplicações gerais de 0,96 m³ (1,25 jd³) e contrapeso de 116 kg (255 lb).

O braço Estendível inclui contrapeso de 488 kg (1.075 lb).

Capacidade de Levantamento da Retroescavadeira

420E e 420E IT Caterpillar com Braço Estendível – Estendido

Levantamento da Lança	kg	lb
1	816	1.800
2	987	2.176
3	1.055	2.326
4	1.069	2.358
5	1.061	2.340
6	1.041	2.294
7	1.020	2.248
8	994	2.192
9	968	2.135
10	943	2.080
11	920	2.029
12	900	1.983
13	883	1.946
14	872	1.922
15	872	1.922
16	896	1.976
17	1.030	2.272
18	1.555	3.429
Levantamento do Braço	kg	lb
19	859	1.893
20	1.104	2.434
21	1.443	3.181
22	1.547	3.410
23	1.572	3.466
24	1.673	3.687
25	1.899	4.185
26	2.467	5.438
27	5.685	12.534



As capacidades de levantamento são valores sobre a traseira. Máquina equipada com Tração nas 4 Rodas, OROPS, caçamba de aplicações gerais de 0,96 m³ (1,25 jd³) e contrapeso de 116 kg (255 lb).

O braço Estendível inclui contrapeso de 488 kg (1.075 lb).

Contrapesos

Recomendações Mínimas de Contrapeso

Braço Padrão

Caçamba da Carregadeira	Trem de Força	Inclinação Simples		Carregadeira de Aplicações Múltiplas com Engate Rápido	
		kg	lb	kg	lb
		GP	Tração nas 2 Rodas/Tração nas 4 Rodas	231	510
MP	Tração nas 2 Rodas/Tração nas 4 Rodas	sem contrapeso		sem contrapeso	
Garfos	Tração nas 2 Rodas/Tração nas 4 Rodas	N/D	N/D	sem contrapeso	
Braço de Manuseio de Materiais	Tração nas 2 Rodas/Tração nas 4 Rodas	N/D	N/D	sem contrapeso	

Braço Estendível

Caçamba da Carregadeira	Trem de Força	Inclinação Simples		Carregadeira de Aplicações Múltiplas com Engate Rápido	
		kg	lb	kg	lb
		GP	Tração nas 2 Rodas/Tração nas 4 Rodas	488	1.075
MP	Tração nas 2 Rodas/Tração nas 4 Rodas	231	510	sem contrapeso	
Garfos	Tração nas 2 Rodas/Tração nas 4 Rodas	N/D	N/D	sem contrapeso	
Braço de Manuseio de Materiais	WD/Tração nas 2 Rodas	N/D	N/D	116	255
Braço de Manuseio de Materiais	WD/Tração nas 4 Rodas	N/D	N/D	sem contrapeso	

Caçambas da Retroescavadeira

Com adaptadores soldados e dentes presos com pinos

Serviço Padrão

Largura		Capacidade Nominal		Peso		N° de dentes
mm	pol	L	pés³	kg	lb	
305	12	78	2,8	97	213	3
457	18	118	4,2	115	253	4
610	24	175	6,2	132	290	5
762	30	233	8,2	147	323	5
914	36	292	10,3	165	363	6

Serviço Pesado

Largura		Capacidade Nominal		Peso		N° de dentes
mm	pol	L	pés³	kg	lb	
305	12	78	2,8	105	231	3
406	16	105	3,7	128	282	3
457	18	118	4,2	129	284	4
610	24	175	6,2	151	332	5
762	30	233	8,2	167	367	5
914	36	292	10,3	189	416	6

Para Escavação de Solo

Largura		Capacidade Nominal		Peso		N° de dentes
mm	pol	L	pés³	kg	lb	
457	18	181	6,4	153	336	4
610	24	241	8,5	179	395	5
762	30	320	11,3	197	434	5
914	36	380	13,4	223	491	6

Caçamba Reforçada para Rochas

Largura		Capacidade Nominal		Peso		N° de dentes
mm	pol	L	pés³	kg	lb	
305	12	70	2,5	120	265	3
457	18	127	4,5	150	331	4
610	24	198	7,0	175	386	5
762	30	255	9,5	195	430	5
914	36	311	11,5	210	463	6

Coral

Largura		Capacidade Nominal		Peso		N° de dentes
mm	pol	L	pés³	kg	lb	
305	12	60	2,1	134	295	4
457	18	100	3,5	155	341	6
610	24	140	4,9	182	402	8
762	30	190	6,7	210	463	10

Os equipamentos-padrão podem variar. Consulte o seu revendedor Caterpillar para mais detalhes

Purificador de ar	Filtros rosqueados: combustível, óleo do motor, óleo da transmissão, separador de água, fluido hidráulico	Respiro de circuito aberto
Alarme de marcha a Ré	Pisca-alerta e luzes de sinalização	Trocador de padrão na cabine
Controle Automático da Rotação do Motor (AESC)	Tapete do piso	Tomadas de energia de 12V interna e externa
Apoios dos pés na posição de retroescavadeira	Medidores: temperatura do líquido arrefecedor, nível de combustível, tacômetro, horômetro, temperatura do óleo do conversor de torque	Direção hidráulica hidrostática
Bateria livre de manutenção de 880 CCA	Abastecimento de combustível a partir do nível do solo	Kit para instalação de rádio
Chave geral da bateria	Pacote de arrefecimento para temperatura ambiente elevada	Tiras de impacto de borracha na proteção do radiador
Travamento da lança para transporte	Mangueira hidráulica XT™-3 ES	Cinto de segurança retrátil (51 mm, 2 pol)
Tirante no cilindro de elevação	Arrefecedor de óleo hidráulico	Chicote de manutenção
Freio secundário de estacionamento	Indicadores: manutenção do purificador de ar, separador de água, freio acionado, líquido arrefecedor do motor, visor de nível do óleo hidráulico, pressão do óleo	Sapatas estabilizadoras tipo garra
Freios a disco reforçados hidráulicamente, em banho de óleo e pedais duplos intertravados	Luzes do painel de instrumentos	Assento com suspensão a ar, cobertos com tecido ou vinil, com apoio para braços
Indicador de nível da caçamba	Controles tipo joystick: operados por piloto, estilo escavadeira com trocador de padrão	Controles dos estabilizadores operados por piloto
Tejadilho ROPS/FOPS	Sistema de partida e parada com chave	Sistema de partida com velas de aquecimento
Sistema de giro amortecido Caterpillar	Luzes de operação (4 dianteiras, 4 traseiras)	Compartimento de armazenagem interno
Cabide	Carregadeira, autonivelamento, interruptor de volta à escavação e de desconexão da transmissão	Luzes de freio e lanternas
Líquido arrefecedor anticongelante de longa duração	Porta lancheira	Travamento do giro para transporte
Contrapeso, pára-choque	Espelho retrovisor	Volante basculante
Luz de teto (somente na cabine)	Marcha lenta a um só toque	Pneus, ver página 13
Trava do diferencial		Caixa de ferramentas externa com trava
Motor Caterpillar® C4.4 ACERT® DIT (Injeção direta e turboalimentado)		Conversor de torque
Coberturas do motor		Aceleradores manual e no pé
Vedadores de face, anel retentor em 'O'		Transmissão de quatro marchas, sincromesh
Ventilador, aspiração e proteção		Interruptor neutralizador de transmissão
Rápida reversão em vaivém em todas as marchas		Amarras para transporte
Pára-lamas traseiros		Buzina elétrica

420E/420E IT Equipamento opcional

Os equipamentos opcionais podem variar. Consulte o seu revendedor Caterpillar para mais detalhes

	kg	lb		kg	lb		kg	lb
Sistema de Referência de Área AccuGrade™ para retroescavadeiras	19	42	Bateria adicional de 880 CCA	25	55	Carregadeira de Múltiplas Aplicações com engate rápido hidráulico e controle de carregadeira por piloto	338	744
Sistema de Referência a Laser AccuGrade para retroescavadeiras	48	105	Cabine de luxo	225	495	Sistema de Segurança da Máquina	1	2
Acessórios da retroescavadeira			Cabine de luxo com ar condicionado	263	579	Product Link	4	9
Engate rápido mecânico			Cabine padrão	225	495	Sistema de Absorção de Impactos	22	48
Caçambas das séries D e E	75	165	Tejadilho ROPS Plus	15	33	Luz de alerta rotativa		
Caçambas da série C	75	165	Líquido arrefecedor com proteção adicional para -50° C (-58° F)	0	0	Montagem magnética	5	11
Caçambas D, E e Deere	75	165	Contrapesos			Cinto de segurança de 75 mm (3 pol)	0	0
Caçambas D, E e Case	80	176	116 kg (255 lb)	116	255	Estabilizadores disponíveis com protetores		
Dedo hidráulico	139-157	306-345	231 kg (510 lb)	231	510	Rua	37	81
Acessórios da carregadeira frontal			488 kg (1.075 lb)	488	1.075	Reversível	38	84
Caçamba de aplicação geral			Borda cortante aparafusada de duas peças	70	154	Braços		
0,96 m³ (1,25 jd³)	452	994	Pára-lamas dianteiros para Tração nas 4 Rodas	12	26	Extensíveis	255	561
1,00 m³ (1,31 jd³)	462	1.016	Pára-lamas com extensões traseiras	1	2	Dentes para a caçamba da carregadeira	45	99
1,07 m³ (1,4 jd³)	473	1.041	Protetores			Transmissão automática	25	55
Caçambas de múltiplas aplicações			Placa de proteção da lança	18	39	Proteção contra vandalismo		
1,0 m³ (1,31 jd³)	557	1.225	Estabilizador para rocha	31	68	Cobertura dos instrumentos	1	2
1,0 m³ (1,3 jd³) com garfos	884	1.945	Válvulas hidráulicas da carregadeira (3ª válvula para GP, MP ou Engate Rápido)	27	59	Cadeados	1	2
1,1 m³ (1,4 jd³)	742	1.632	Válvulas hidráulicas da retroescavadeira			Trava do capô	0	0
1,1 m³ (1,4 jd³) com garfos	908	1.998	5ª Função	5	11			
Porta-garfos	218	480	6ª Função	5	11			
Braço de movimentação de materiais	425	953	Linhas hidráulicas					
Eixo dianteiro			Braço padrão combinado	27	59			
Tração nas quatro rodas com proteção do eixo de acionamento	155	341	Braço E combinado	27	59			
			Braço E unidirecional	22	48			

Retroescavadeiras 420E/420E IT

Para informações mais completas sobre produtos da Caterpillar, serviços de revendedores e soluções do setor, visite o nosso site www.cat.com

© 2008 Caterpillar Inc.

Todos os direitos reservados

Os materiais e especificações estão sujeitos a alterações sem aviso prévio. As máquinas apresentadas podem conter equipamentos adicionais. Consulte o seu revendedor Caterpillar sobre as opções disponíveis.

CAT, CATERPILLAR, SAFETY.CAT.COM, seus respectivos logotipos, "Amarelo Caterpillar" e a identidade visual POWER EDGE, assim como a identidade corporativa e de produtos aqui utilizadas, são marcas registradas da Caterpillar e não podem ser utilizadas sem autorização.

APHQ6011 (9-2008)
(Tradução: 11-2008)
Substitui o APHQ5685-01

CATERPILLAR®